

Projekt plastyczny wnętrza/ MULTICENTRUM/ PARTER/ 1.4 CZĘŚĆ C, MULTIROBOTYKA, MULTITECHNIKA.
Widok ściany A.
Skala 1:25

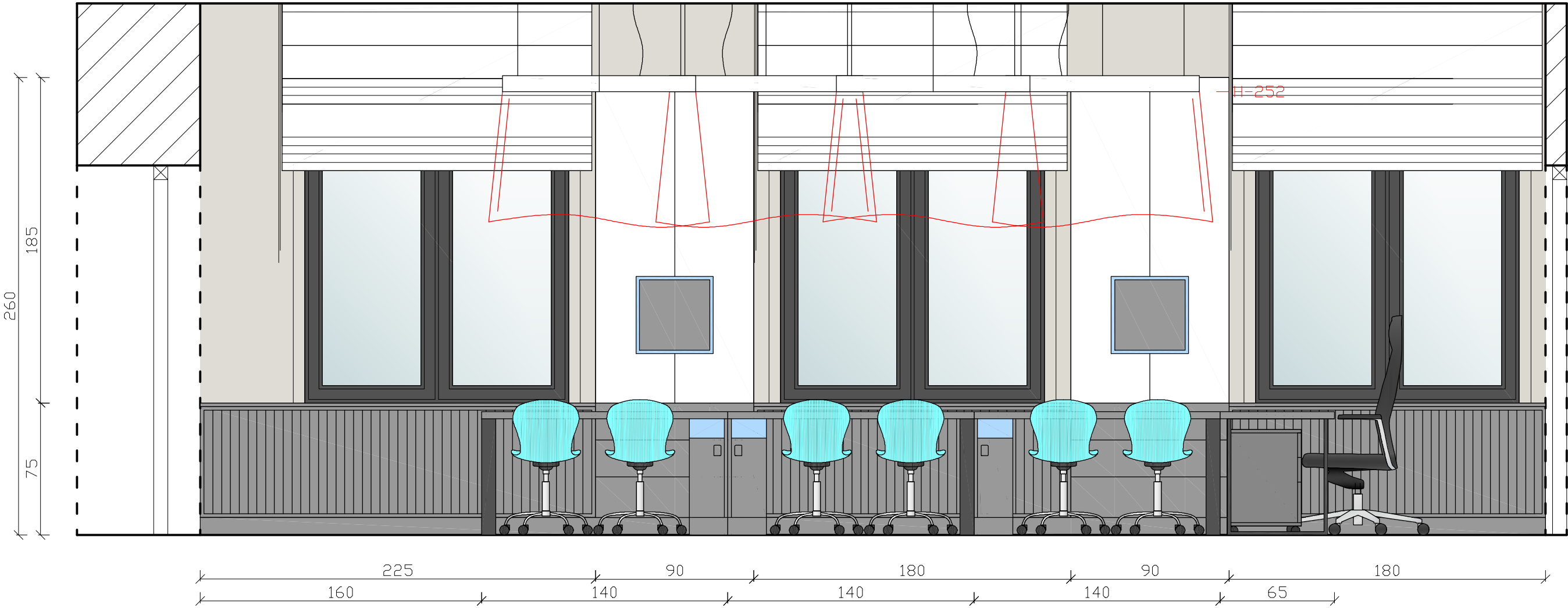
Ściany malowane na kolor:
f. PARA
s. P5222-24 Network Access
lub
f. Teknos
s. NCS S 1502-Y50R
bądź inny, równoważny pod względem
estetycznym i technicznym.

Sufity i wnęki okienne malowane na
kolor biały:
f. PARA
s. P2089-00 Whitewash white
lub
f. Teknos
s. NCS S 0300-N
bądź inny, równoważny pod względem
estetycznym i technicznym.

Tekstylia okienne montowane na szynie
sufitowej w kolorze białym.

Roleta rzymska wykonana z tkaniny
typu blackout, ograniczającej
przenikanie promieni słonecznych.
Tkanina w kolorze złamanej bieli.
Mechanizm podciągania rolety
kasetonowy/ koralikowy.

UWAGA:
Rolety znajdujące się w jednym
pomieszczeniu powinny być spasowane
pod względem rozstawu kanałków przez
które przechodzi pręt usztywniający.



UWAGA:
Stołarka okienna i drzwiowa w
całym obiekcie w kolorze
grafitowym RAL 7024.

Parapet stanowi element zintegrowany z meblem. Błat wchodzi
w przestrzeń głifu okiennego. Rzeczywista wysokość mebla
(~75 cm) wynika z osadzenia stolarki okiennej. Do
zweryfikowania na miejscu inwestycji przez wykonawcę mebli.
Zabudowa meblowa zgodnie z rysunkiem szczegółowym.